

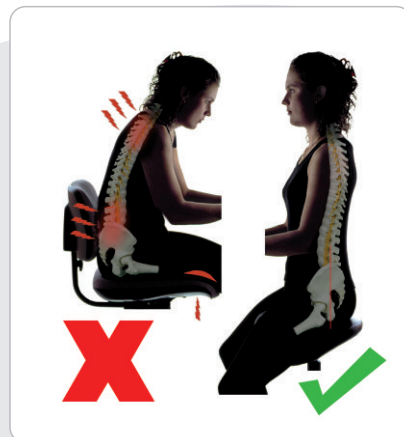
Firma SELIGA MICROSCOPES
z przyjemnością przedstawia Państwu
asortyment fińskiej firmy SALLI.

**SELIGA
MICROSCOPES**

SALLI to nowoczesne krzesła o oryginalnym wzornictwie i właściwościach
zapewniających ochronę zdrowia oraz maksymalną wygodę.

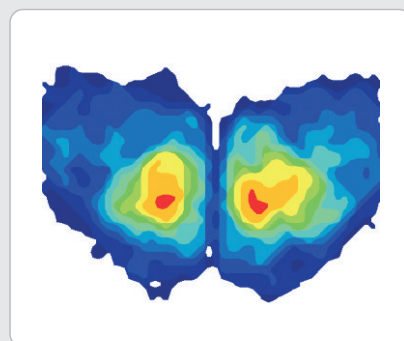
Jest to doskonała propozycja, szczególnie rekomendowana przy
wielogodzinnej pracy z użyciem mikroskopów zabiegowych gdzie dobre
samopoczucie lekarza jest jednym z czynników decydujących o sukcesie.

Ręczny montaż, najwyższej jakości materiały oraz chronione
międzynarodowym patentem dwuczęściowe siedzisko o anatomicznym
kształcie siodła jest znakiem rozpoznawczym produktów SALLI.



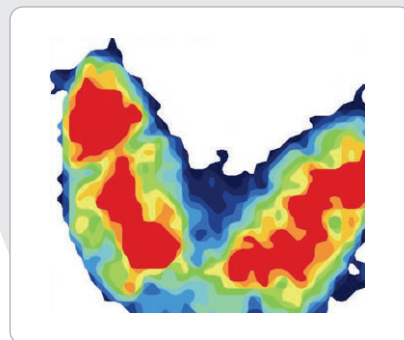
krzesło SALLI

- plecy w naturalnej pozycji zbliżonej do pozycji stojącej
- ciężar ciała oparty przede wszystkim na guzach kulszowych i stopach
- dobre krążenie w kończynach dolnych
- zredukowany nacisk na strefę genitalną



tradycyjne krzesło

- niewłaściwe ułożenie kręgow
- dwie strefy bólu
- masa ciała na pośladkach i udach
- złe krążenie w kończynach dolnych
- niezdrowy nacisk na strefę genitalną



Fabryka w której powstają krzesła SALLI zlokalizowana jest wśród
lasów i jezior środkowej Finlandii a charakterystyczny klimat panujący
w firmie można określić jako połączenie pełnego pasji profesjonalizmu
z serdeczną rodzinną atmosferą.

Wartości nadające kierunek działaniom przedsiębiorstwa to ciągłe
dążenie do usatysfakcjonowania klienta, wspieranie i promowanie
zdrowych nawyków, odpowiedzialność społeczna oraz przyjazny
stosunek do środowiska naturalnego

salli
SIT HAPPY

PORÓWNANIE

Zestawienie funkcji poszczególnych modeli.

PROFESIONAL			
TWIN			
MULTIADJUSTER			
SWING			
SWING			
SURGEON			

PRZYKŁADY

Możliwość dowolnego łączenia kolorów.



**SELIGA
MICROSCOPES**

Dołącz do nas!
www.facebook.com/SeligaMicroscopes

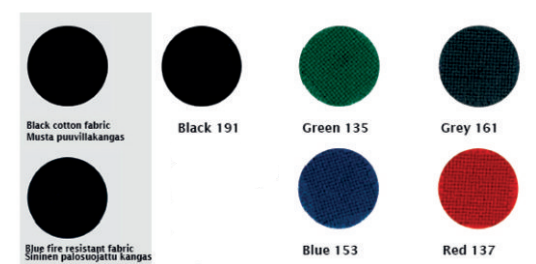
SKÓRA NATURALNA



TKANINY SKÓROPODOBNE



TKANINY



Wydrukowane kolory mogą odbiegać od rzeczywistych. Przed
dokonaniem wyboru proponujemy sprawdzenie koloru we wzorniku.

Seliga Microscopes Sp. z o.o.
ul. Lechicka 23, 91-230 Łódź
www.seliga.pl, biuro@seliga.pl
tel./fax 42 611 28 22

Paweł Janiak
Product Manager
tel. 792 223 885

www.krzesla.seliga.pl

salli
SIT HAPPY



**OFERTA
DLA MEDYCYN**

**SELIGA
MICROSCOPES**

012026/SALLI.PL/PL



SALLI PROFESSIONAL

- Solidne ekonomiczne krzesło na mocnej plastikowej podstawie.
- Anatomiczne, dwuczęściowe siedzisko.
- Tapicerka skórzana jakości ekonomicznej.
- Ręcznie sterowana wysokość.
- Czarny pneumatyczny cylinder i podstawa.
- Waga całkowita 10.5 kg. Waga siedziska tylko 7 kg.
- Gwarancja 5 lat z możliwością rozszerzenia do 10 lat.



SALLI SWING i SWINGFIT

- Wysokiej jakości krzesło na aluminiowej podstawie,
- Anatomiczne, dwuczęściowe siedzisko,
- Skórzana tapicerka wysokiej jakości lub obicie ze sztucznej skóry z możliwością dezynfekcji,
- Ręcznie sterowana wysokość,
- Regulowana odległość między częściami siedziska uwzględniająca pleć użytkownika,
- Aktywna regulacja nachylenia siedziska - siedzisko podąża za użytkownikiem,
- Regulacja szerokości szczeliny między częściami siedziska uwzględniająca pleć użytkownika (dotyczy SwingFit)
- Chromowany lub czarny pneumatyczny cylinder i podstawa,
- Waga całkowita 11.5 kg. Waga siedziska tylko 8 kg.
- Gwarancja 5 lat z możliwością rozszerzenia do 10 lat.

SALLI TWIN

- Wysokiej jakości krzesło na aluminiowej podstawie.
- Anatomiczne, dwuczęściowe siedzisko.
- Skórzana tapicerka wysokiej jakości lub obicie ze sztucznej skóry z możliwością dezynfekcji.
- Ręcznie sterowana wysokość.
- Regulacja nachylenia siedziska.
- Chromowany lub czarny pneumatyczny cylinder i podstawa.
- Waga całkowita 10.5 kg. Waga siedziska tylko 7.5 kg.
- Gwarancja 5 lat z możliwością rozszerzenia do 10 lat.



SALLI SWING

Produkty serii SWING wyposażone są w mechanizm kołskowy aktywnie regulujący nachylenie siedziska w każdym kierunku bez użycia dźwigni ręcznej. Dzięki temu rozwiązaniu niezwykle łatwe staje się poruszanie i sięganie przedmiotów podczas siedzenia na krześle. Siedzisko podąża za ruchami użytkownika. Dużym atutem wynikającym z zastosowania mechanizmu kołskowego jest możliwość wykonywania ćwiczeń aktywujących całe ciało, poprawiających metabolizm i wpływających bardzo korzystnie na samopoczucie użytkownika.



SALLI SURGEON

SALLI SURGEON to najwyższej klasy produkt dedykowany dla medycyny. Wykonany na bazie modelu MultiAdjuster. Doskonale sprawdza się w zastosowaniach wymagających najwyższej precyzji - miejsca takie jak sale operacyjne czy gabinety stomatologiczne.



ergorest

Ruchomy wspornik przedramion z podparciem dla pleców. Doskonały do długotrwałej pracy np. z mikroskopem stomatologicznym.

Odczuwalnie redukuje napięcie ramion lekarza. Korzystnie wpływa na górną część ciała użytkownika.

Dostępny dla modeli: Professional, Twin, MultiAdjuster

elbowrest

Podłokietnik mocowany z tyłu krzesła.

Przydatny przy wykonywaniu precyzyjnych zadań wymagających oparcia łokci.

Dostępny dla modeli: Professional, Twin, MultiAdjuster



allround

Uniwersalny wspornik. Doskonały do krzesła dla asysty.

Można go instalować z każdej strony krzesła w zakresie 360°. Może być używany jako wspornik rąk i podparcie dla pleców. Dostępny dla modeli: Professional, Twin, Swing, SwingFit, MultiAdjuster.

stretching support

Oparcie relaksacyjne dla pleców przydatne w sytuacjach długotrwałej pracy w jednej pozycji. Umożliwia "rozciągnięcie się" w przerwie między wykonywanymi czynnościami. Stretching support nie jest oparciem w klasycznym rozumieniu i nie służy do ciągłego opierania pleców.

Dostępny dla modeli: Professional, Twin, MultiAdjuster.



foot height control

Możliwość regulacji wysokości krzesła stopą bez konieczności dotykania dźwigni ręką.

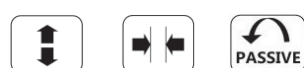
Dostępny dla modeli: Professional, Twin, Swing, SwingFit, MultiAdjuster. W modelu Surgeon występuje jako standard.



foot support ring

Podpórka pod stopy. Rekomendowana do krótkotrwałego użycia przy zmianie pozycji nóg lub do ciągłego użycia w sytuacji udostępniania krzesła innym osobom o niskim wzroście np. dzieciom.

Dostępny dla modeli: Professional, Twin, Swing, SwingFit, MultiAdjuster.



SALLI MULTIADJUSTER

- Wysokiej jakości uniwersalne krzesło na aluminiowej podstawie.
- Anatomiczne, dwuczęściowe siedzisko.
- Skórzana tapicerka wysokiej jakości lub obicie ze sztucznej skóry z możliwością dezynfekcji.
- Ręcznie sterowana wysokość.
- Regulacja nachylenia siedziska.
- Regulacja szerokości szczeliny między częściami siedziska uwzględniająca pleć użytkownika.
- Chromowany lub czarny pneumatyczny cylinder i podstawa.
- Waga całkowita 11.5 kg. Waga siedziska tylko 8 kg.
- Gwarancja 5 lat z możliwością rozszerzenia do 10 lat.